

ГРАФИЧЕСКОЕ ОПИСАНИЕ
местоположения границ населенных пунктов, территориальных зон, особо охраняемых
природных территорий, зон с особыми условиями использования территории
Публичный сервитут под объект: "Строительство ВЛ 0,4 кВ с установкой ПУ для электроснабжения с.Култаево
(4500086446)"

(наименование объекта, местоположение границ которого описано (далее - объект))

Раздел 1

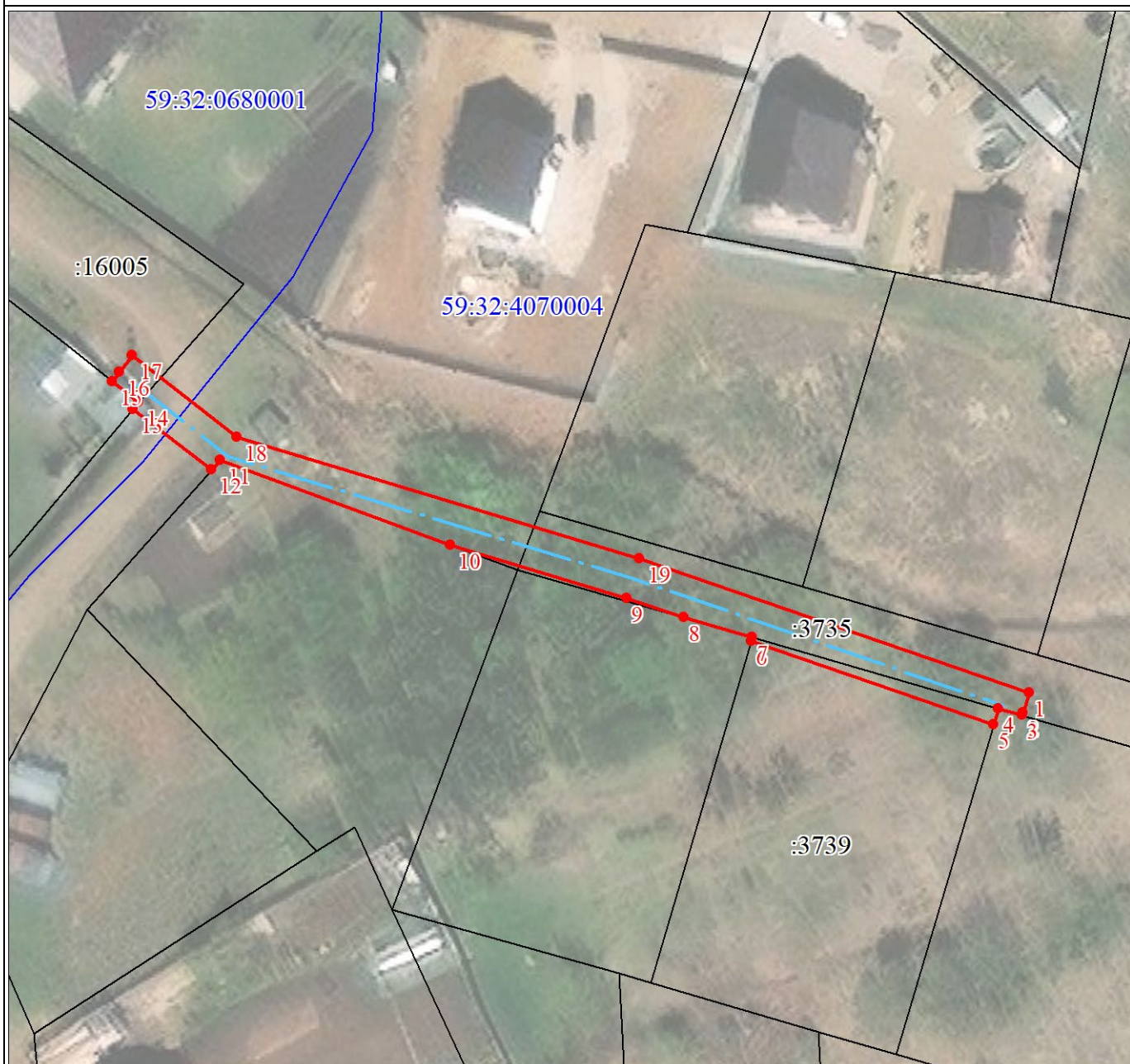
| Сведения об объекте | | |
|---------------------|---|---|
| № п/п | Характеристики объекта | Описание характеристик |
| 1 | 2 | 3 |
| 1 | Местоположение объекта | Пермский край, Пермский р-н |
| 2 | Площадь объекта ± величина погрешности определения площади ($P \pm \Delta P$), м² | 348 ± 7 |
| 3 | Иные характеристики объекта | <p>1. Цель установления публичного сервитута: Размещение объектов электросетевого хозяйства, тепловых сетей, водопроводных сетей, сетей водоотведения, линий и сооружений связи, линейных объектов системы газоснабжения, нефтепроводов и нефтепродуктопроводов, их неотъемлемых технологических частей, если указанные объекты являются объектами федерального, регионального или местного значения, либо необходимы для организации электро-, газо-, тепло-, водоснабжения населения и водоотведения, подключения (технологического присоединения) к сетям инженерно-технического обеспечения, либо переносятся в связи с изъятием земельных участков, на которых они ранее располагались, для государственных или муниципальных нужд (далее также - инженерные сооружения)</p> <p>2. Срок публичного сервитута: Продолжительность: 49 лет</p> <p>3. Описание иной цели: Публичный сервитут в целях подключения (технологического присоединения) к сетям инженерно-технического обеспечения "Строительство ВЛ 0,4 кВ с установкой ПУ для электроснабжения с.Култаево (4500086446)"; правообладатель публичного сервитута - ПУБЛИЧНОЕ АКЦИОНЕРНОЕ ОБЩЕСТВО "РОССЕТИ УРАЛ", ОГРН 1056604000970, ИНН 6671163413, почтовый адрес: г. Пермь, Комсомольский проспект, 48, адресе эл. почты - perm@rosseti-ural.ru, pe-ces@rosseti-ural.ru, срок на 49</p> |

Раздел 2

| Сведения о местоположении границ объекта | | | | | |
|---|---------------|---|---|---|--|
| 1. Система координат МСК-59, зона 2 | | | | | |
| 2. Сведения о характерных точках границ объекта | | | | | |
| Обозначение характерных точек границ | Координаты, м | | Метод определения координат характерной точки | Средняя квадратическая погрешность положения характерной точки (Mt), м | Описание обозначения точки на местности (при наличии) |
| | X | Y | | | |

| Сведения о местоположении границ объекта | | | | | |
|---|---------------|------------|---|---|--|
| 1. Система координат МСК-59, зона 2 | | | | | |
| 2. Сведения о характерных точках границ объекта | | | | | |
| Обозначение характерных точек границ | Координаты, м | | Метод определения координат характерной точки | Средняя квадратическая погрешность положения характерной точки (Mt), м | Описание обозначения точки на местности (при наличии) |
| | X | Y | | | |
| 1 | 2 | 3 | 4 | 5 | 6 |
| 1 | 504567.26 | 2213836.03 | Аналитический метод | 0.1 | - |
| 2 | 504565.37 | 2213835.38 | Аналитический метод | 0.1 | - |
| 3 | 504565.11 | 2213835.29 | Аналитический метод | 0.1 | - |
| 4 | 504565.77 | 2213833.02 | Аналитический метод | 0.1 | - |
| 5 | 504564.23 | 2213832.57 | Аналитический метод | 0.1 | - |
| 6 | 504572.24 | 2213809.31 | Аналитический метод | 0.1 | - |
| 7 | 504572.58 | 2213809.41 | Аналитический метод | 0.1 | - |
| 8 | 504574.48 | 2213802.81 | Аналитический метод | 0.1 | - |
| 9 | 504576.36 | 2213797.37 | Аналитический метод | 0.1 | - |
| 10 | 504581.47 | 2213780.42 | Аналитический метод | 0.1 | - |
| 11 | 504589.64 | 2213758.31 | Аналитический метод | 0.1 | - |
| 12 | 504588.67 | 2213757.45 | Аналитический метод | 0.1 | - |
| 13 | 504594.52 | 2213749.92 | Аналитический метод | 0.1 | - |
| 14 | 504595.15 | 2213750.45 | Аналитический метод | 0.1 | - |
| 15 | 504597.17 | 2213747.92 | Аналитический метод | 0.1 | - |
| 16 | 504598.07 | 2213748.62 | Аналитический метод | 0.1 | - |
| 17 | 504599.65 | 2213749.85 | Аналитический метод | 0.1 | - |
| 18 | 504591.83 | 2213759.90 | Аналитический метод | 0.1 | - |
| 19 | 504580.16 | 2213798.59 | Аналитический метод | 0.1 | - |
| 1 | 504567.26 | 2213836.03 | Аналитический метод | 0.1 | - |
| 3. Сведения о характерных точках части (частей) границы объекта | | | | | |
| Обозначение характерных точек части границы | Координаты, м | | Метод определения координат характерной точки | Средняя квадратическая погрешность положения характерной точки (Mt), м | Описание обозначения точки на местности (при наличии) |
| | X | Y | | | |
| 1 | 2 | 3 | 4 | 5 | 6 |
| - | - | - | - | - | - |

План границ объекта



Масштаб 1:600

Используемые условные знаки и обозначения:

| | |
|---|---|
|  | Характерная точка границы объекта |
|  | Надписи номеров характерных точек границы объекта |
|  | Граница объекта |
|  | Обозначение кадастрового квартала |
|  | Надписи кадастрового номера земельного участка |
|  | Проектное местоположение инженерного сооружения |